

第4课 生活中的线条

平直线条，会使人联想到地平线等，有静止的感觉；而弯曲的线条，会使人联想到蜿蜒的河流等，有运动的感觉。



春醒（版画）〔现代〕晁(cháo)楣(méi)



秋水回波（中国画）〔宋代〕马远



天水牧歌（中国画）〔现代〕林平

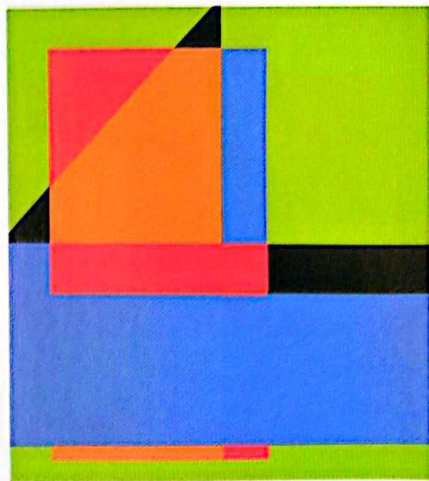
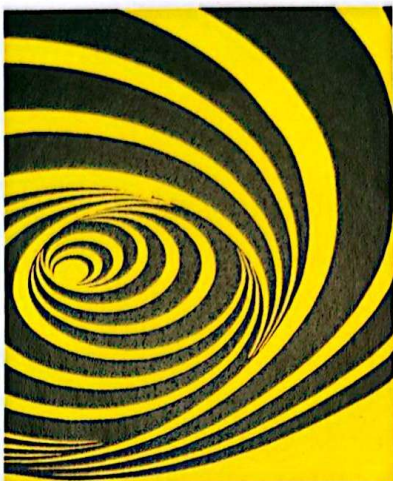


生活中的直线



生活中的曲线（港珠澳大桥）

下面的两幅图中，哪幅给人静的感觉，哪幅给人动的感觉？为什么？说说你的感受。



学生作品



学习要求：

找一找：生活中平直和弯曲的线条。

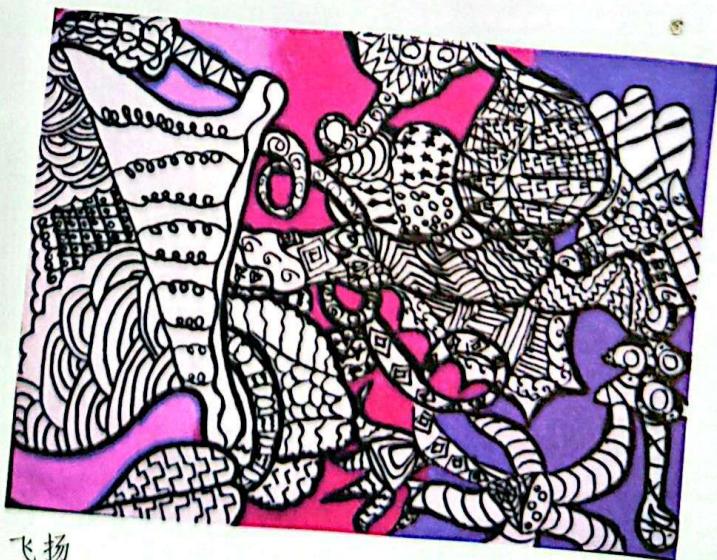
议一议：画家是怎样运用平直或弯曲的线条来表现静或动的感觉的？

试一试：用平直或弯曲的线条表达静或动的感觉。

城市景象



悠扬的音乐



飞扬