

第15课

第二次世界大战

在英、法等国的绥靖政策的纵容下，法西斯国家更加猖狂，一场新的世界大战在所难免。战争是如何爆发的？法西斯国家最终又是怎样被打败的？

第二次世界大战的全面爆发及主要战场

1937年七七事变后，中国全民族抗战开始。1939年9月1日凌晨，德军以“闪电战”方式突袭波兰。波兰的盟国英、法被迫宣战，第二次世界大战全面爆发。随着战争的推进，出现了欧洲西线战场、北非战场、欧洲东线战场及太平洋战场等主要战场。

1940年4月，德国进攻北欧的丹麦、挪威。不久，荷兰、比利时投降。5月，德军出其不意地突入法国北部，直逼英吉利海峡。拥有数百万大军的法国，在6个星期内就被打败。德军进攻法国后，意大利趁火打劫，对法国宣战。接着，德军对英国实施了猛烈的轰炸。英国军民坚持战斗。



相关史事

1936年10月，德国和意大利达成协调外交政策的协定。11月，墨索里尼说：“从柏林到罗马的这一条垂直线不是区分线，而是一个轴心，所有怀着合作与和平愿望的欧洲国家都可以围绕这个轴心运转。”后来常说的“轴心国”一词，即来源于此。11月25日，德国与日本签订了《反共产国际协定》，意大利于1937年加入，法西斯同盟初步形成。1940年9月，三国在柏林签署了《德意日三国同盟条约》，法西斯同盟正式建立。

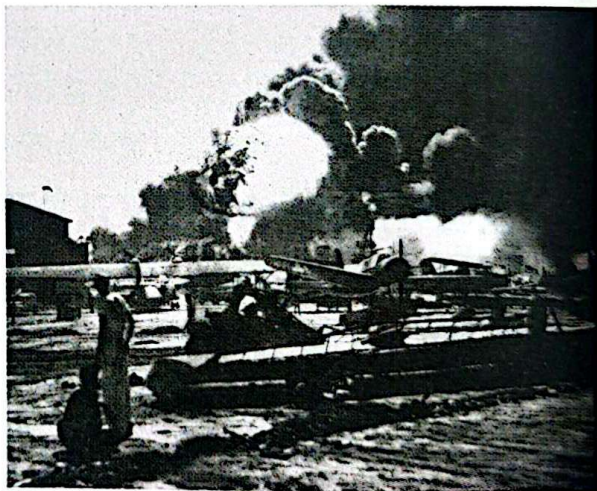
1941年6月，德国集结了550多万大军、几千辆坦克和几千架飞机，在约1500千米的战线上，向苏联发动突然进攻。仅几个月时间，德军便占领了大片苏联领土。10月，德军逼近莫斯科。但是，苏联军民顽强抵抗，赢得了莫斯科保卫战的胜利，粉碎了德军不可战胜的神话。

1941年12月7日，日军偷袭位于珍珠港的美国海军基地。次日，美、英对日宣战。德、意也对美宣战。日本还向东南亚等地区发动了进攻。第二次世界大战达到最大规模。在亚洲，中国牵制着大部分日本陆军，为世界反法西斯战争的胜利作出了巨大贡献。中国战场是世界反法西斯战争的东方主战场。



相关史事

1941年12月7日清晨，位于夏威夷群岛珍珠港的美国海军基地，沉浸在周末安逸的气氛中，睡梦中的美军没有觉察到战争正在逼近。此时，由数艘航空母舰组成的日本攻击舰队已悄然接近珍珠港。7时55分，日军飞机向珍珠港发动了攻击。日军在两个小时内出动350余架飞机。炸弹像暴雨般倾泻到珍珠港。美军仓促应战。日本以很小的代价重创美国太平洋舰队，炸沉炸伤美军舰艇20余艘，炸毁美军飞机260多架，美军损失惨重。“珍珠港事件”极大地激发了美国人民的爱国热情。美国对日本宣战，加入反法西斯国家的行列。



遭到轰炸的珍珠港美军机场

反法西斯同盟的建立及战争形势的转折

法西斯国家的大肆侵略，激起世界各国人民的愤怒，全世界反法西斯国家开始逐渐走向联合。1942年1月，美、英、苏、中等26个国家的代表在华盛顿签署《联合国国家宣言》。签字国保证使用自己的全部军事和经济资源，对德、日、意及其仆从国作战，相互合作，决不单独同敌人停战议和。以后又有21个国家在宣言上签字。

《联合国宣言》的签署，标志着世界反法西斯同盟的正式形成。各国为了一个共同的目标，相互支援，协同作战，逐渐扭转了战争的形势。

1942年7月，德国集中兵力进攻苏联战略重镇斯大林格勒。苏联军民英勇抗敌。次年2月，德军投降。斯大林格勒保卫战是第二次世界大战的转折点，此后，苏军连续进攻，扭转了苏德战场的形势。1943年7月，墨索里尼政府垮台，不久，意大利宣布无条件投降。1944年6月，美、英等盟国军队成功登陆法国诺曼底，开辟了欧洲第二战场，德国陷入东西两个战场的夹击之中。



诺曼底登陆



相关史事

1942年，为了压制美国海军力量，加强在太平洋地区的海上军事地位，日本决定进攻美国太平洋舰队的重要基地中途岛。美军事先了解了日军的作战计划，伺机反击。日军损失惨重，元气大伤，再也无力在太平洋地区发动大规模进攻。



1943—1945年的欧洲、北非战场示意图