

第一节 日本

多火山、地震的岛国

在我国的东面，有一个与我们一衣带水的邻邦——日本（图7.1）。日本是太平洋西北部的岛国，由北海道、本州、四国、九州四个大岛及其附近的一些小岛组成。日本国土南北狭长，海岸线曲折，多优良港湾；山地、丘陵广布，沿海平原狭小（图7.2）。



图7.1 日本在世界的位置

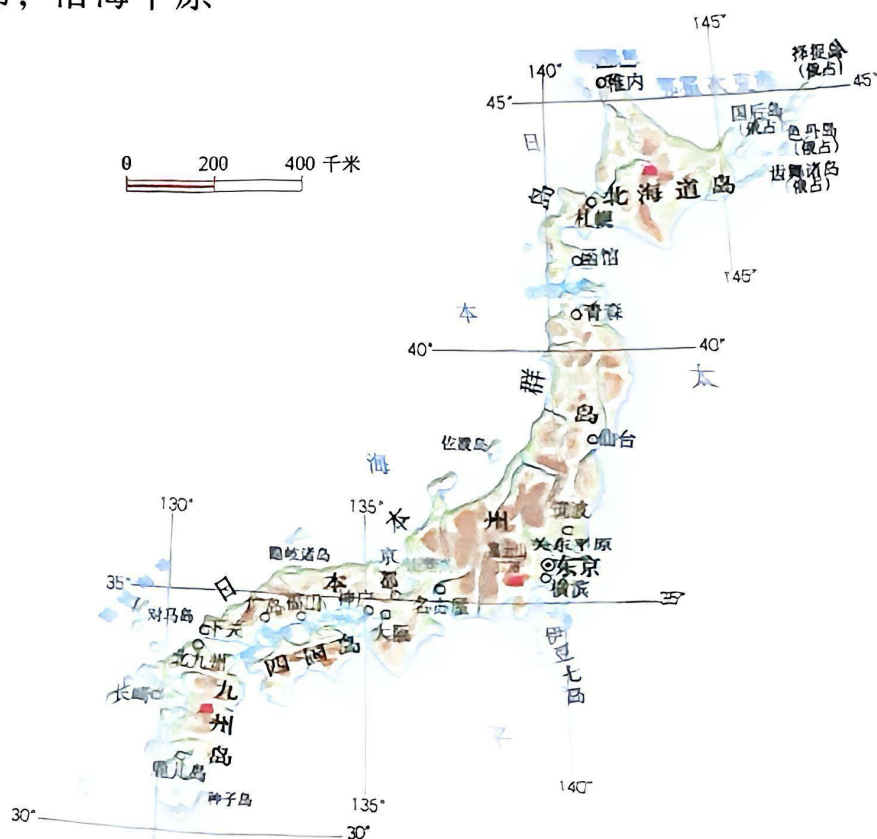
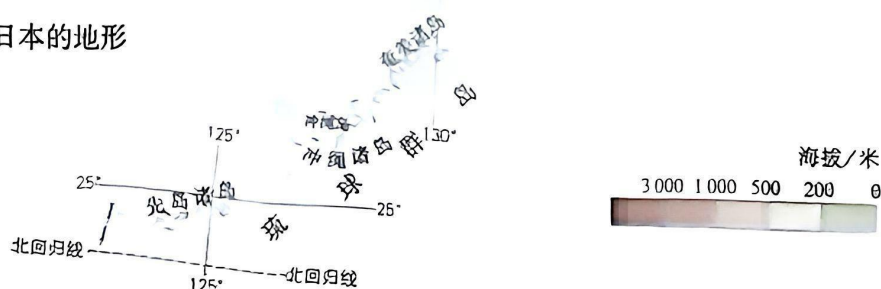


图7.2 日本的地形



日本火山多，分布广。富士山是其中一座最著名的火山，先后多次喷发。日本也是地震频繁发生的国家，人们可以感觉到的地震平均每天约有4次。日本多火山、地震，对人们的生活、生产影响巨大（图7.3~图7.6）。

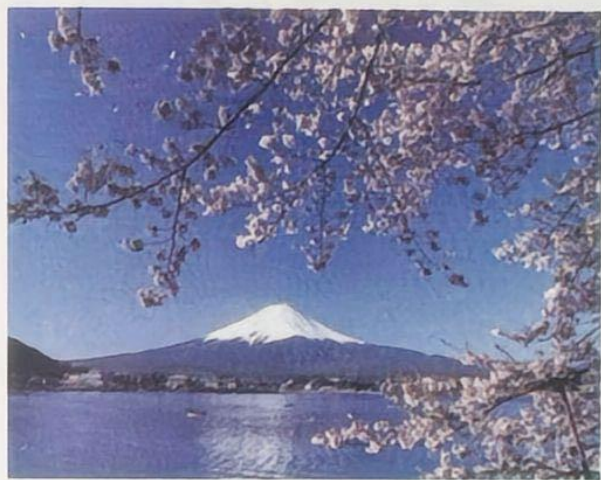


图7.3 富士山

➡ 火山分布地区温泉众多。很多日本人喜爱泡温泉，并成为一种生活习俗。

⬇ 2011年1月26日，日本九州岛新燃岳火山持续喷发。受大量喷发的火山灰的影响，当地航班大量延误，部分道路禁止车辆通行，蔬菜减产。



图7.5 火山喷发

➡ 2011年3月11日，日本东部海域发生9.0级大地震，并引发海啸，造成重大人员伤亡和财产损失。图为海水冲毁防波堤，漫上陆地形成的巨大旋涡。

➡ 富士山呈圆锥形，山顶常年积雪，山麓樱花成林，是日本著名的旅游胜地。富士山最近一次大规模喷发是在1707年。

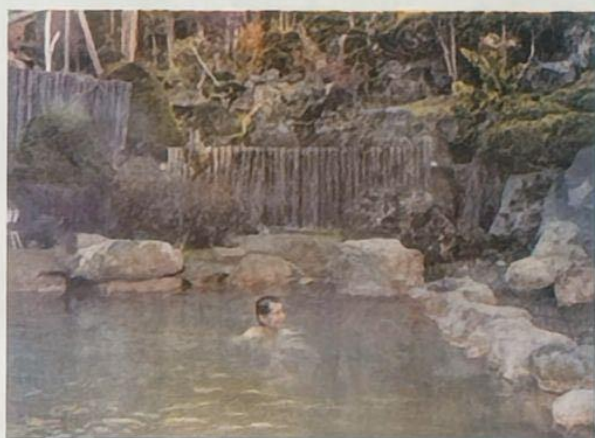


图7.4 温泉游憩

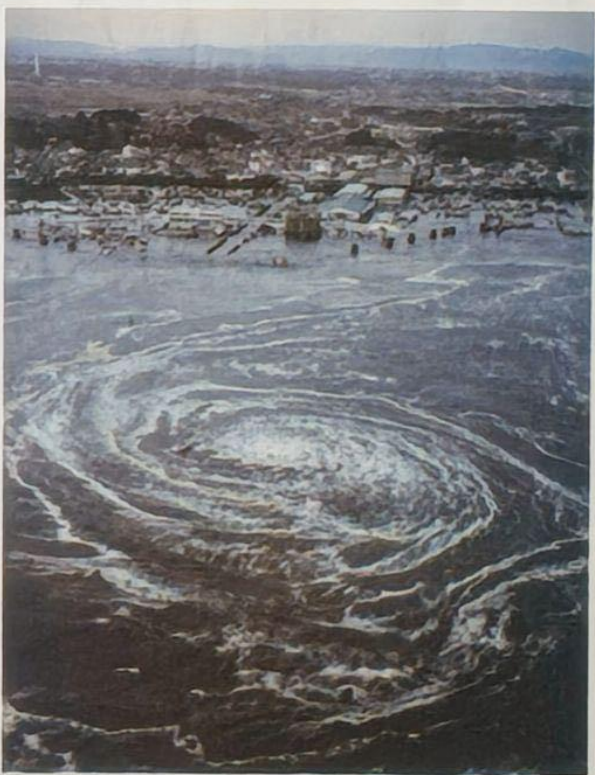


图7.6 强烈地震引发的海啸



读图说明日本多火山、地震的原因及减灾措施

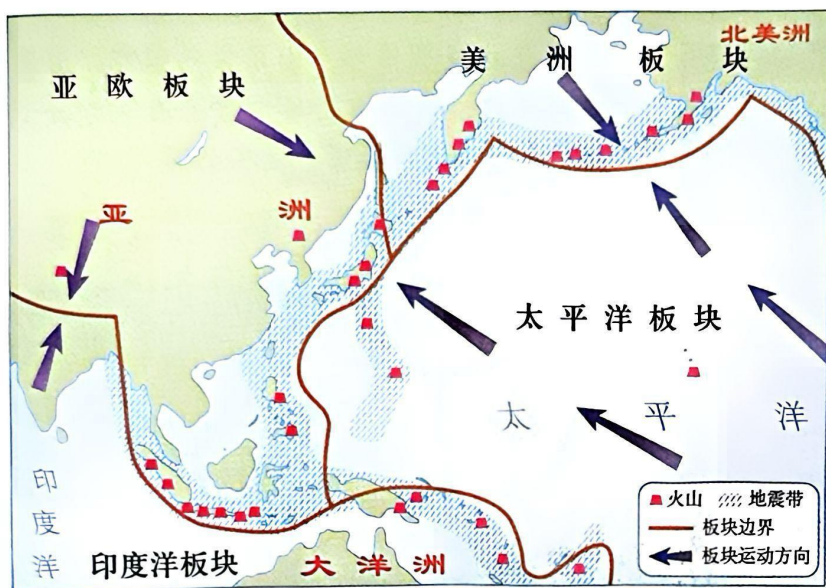


图7.7 日本及附近地区的火山、地震带

日本传统的民居，多使用质地较轻的建筑材料，以减轻地震灾害造成的人员伤亡。



图7.8 传统民居

每年9月1日，日本全国上下动员起来，举行大规模防震演习。图为小学生在进行防震演习。



图7.9 防震演习

1. 运用板块构造学说，分析日本多火山和地震的原因。
2. 应对地震，日本采取了哪些措施？
3. 我国也是多地震的国家，日本哪些防震减灾措施值得我们学习？
4. 你参加过防震演习吗？地震时怎样做更安全？